



PLAN DE BORNAGE

Département du Pas de Calais

Section **AC**

RINXENT

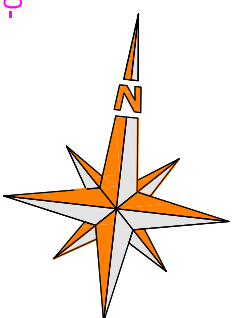
Rue Pasteur

Numéro **248**

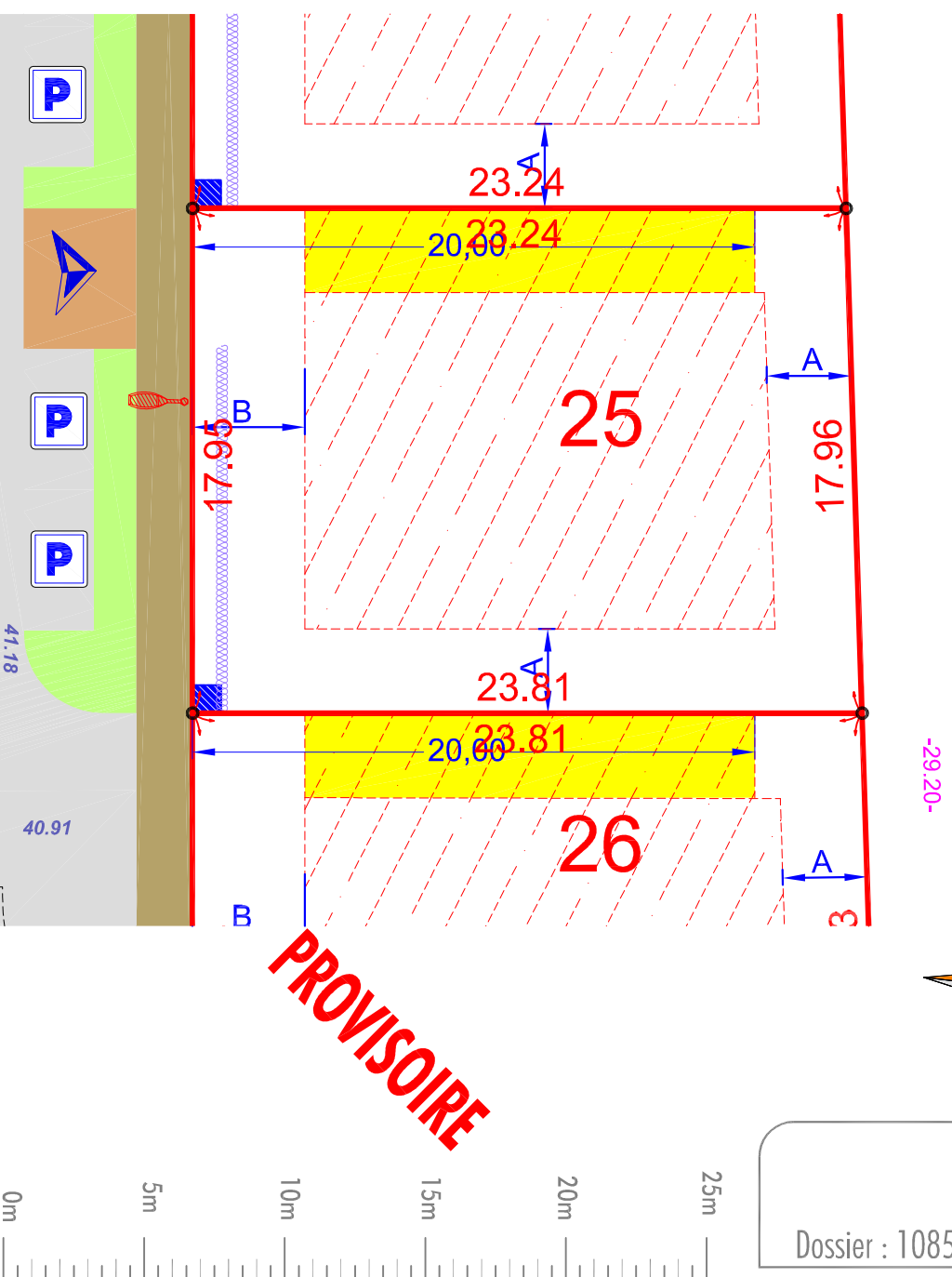
LOT 25

Surface **422m²**

Le document (Plan de bornage) fixant définitivement les limites de propriété sera fourni après bornage effectif. Les cotés périmétriques et les surfaces des lots seront définitives uniquement après bornage.



Dossier : 10854 +



PROVISOIRE

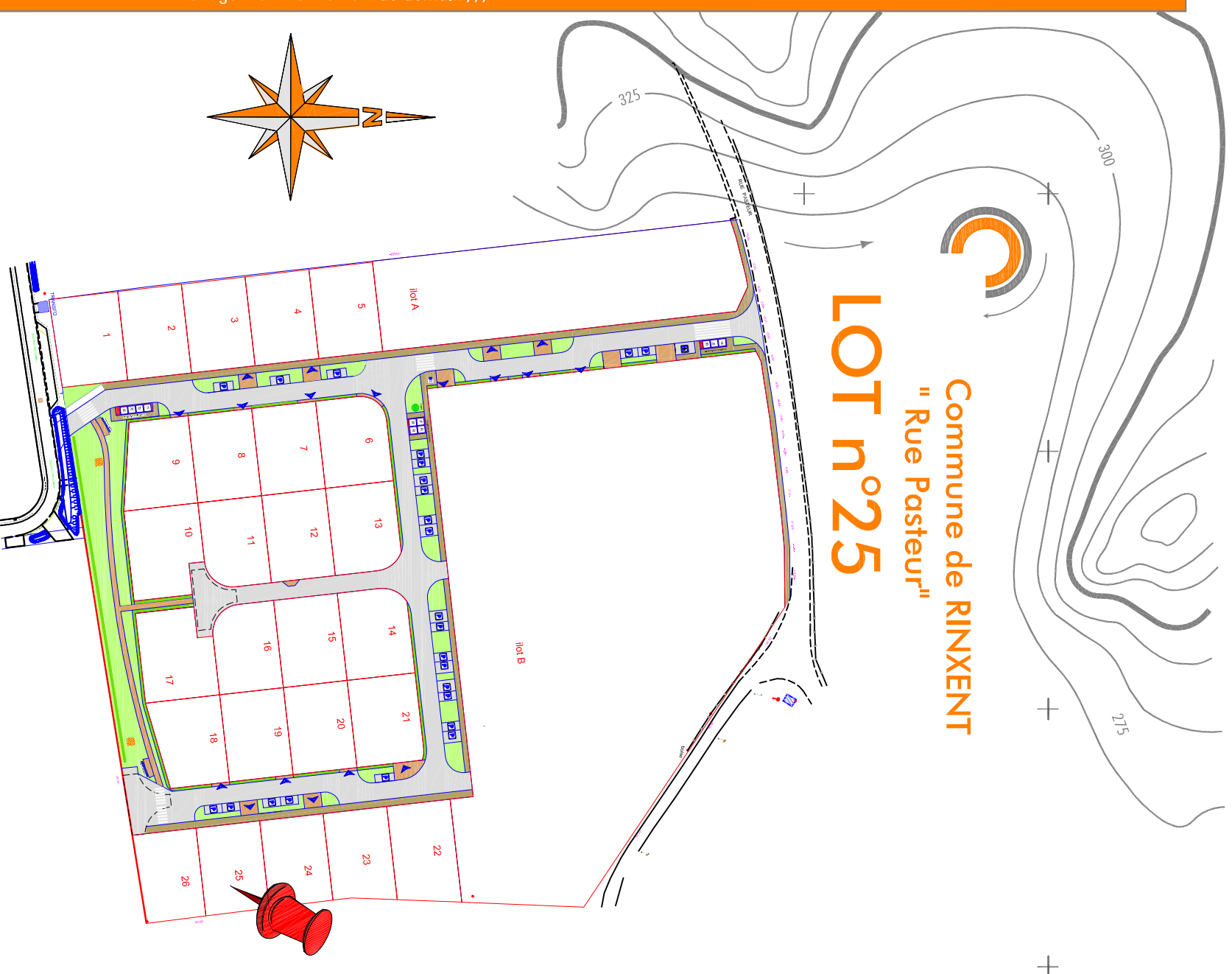
LEGENDE

- Sommet caractéristique du lot
- XXX- Cotation du périmètre du lot

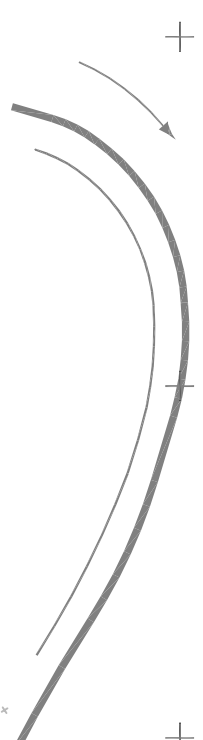
Auteur		Vérificateur	
db		DB	
Visa :		Visa :	

Nous attirons l'attention des acquéreurs sur les contraintes réglementaires et techniques incluses dans le permis d'aménager qui ne peuvent être reprises sur le présent document.
Le géomètre et l'aménageur se dérogent de toute responsabilité sur la non prise en compte de ces contraintes.
 Pour une bonne compréhension des éléments figuratifs et de la légende, ce document a été réalisé en couleur.

Aménager l'environnement de demain ///



PLAN DE LOCALISATION



SOPAL

TERRAINS A BÂTIR

FORÉRIER
 17 rue de la République
 Tél : 03 20 81 94 14

