



PLAN DE BORNAGE

Département du Pas de Calais

Section **AC**

RINXENT

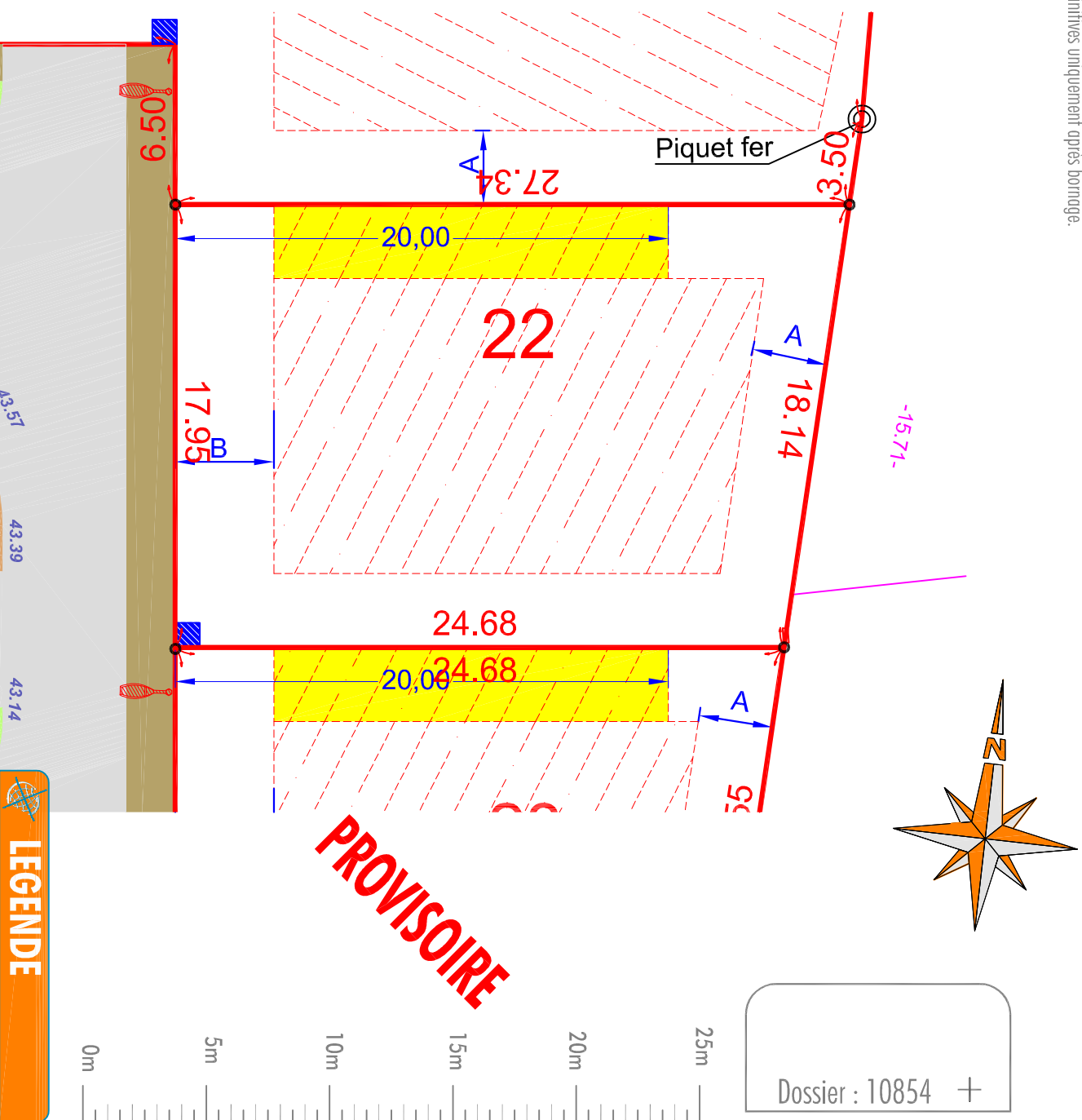
Rue Pasteur

Numéro **244,245**

LOT 22

Surface **435m²**

Le document (Plan de bornage) fixant définitivement les limites de propriété sera fourni après bornage effectif. Les cotés périmétriques et les surfaces des lots seront définitives uniquement après bornage.



Dossier : 10854 +

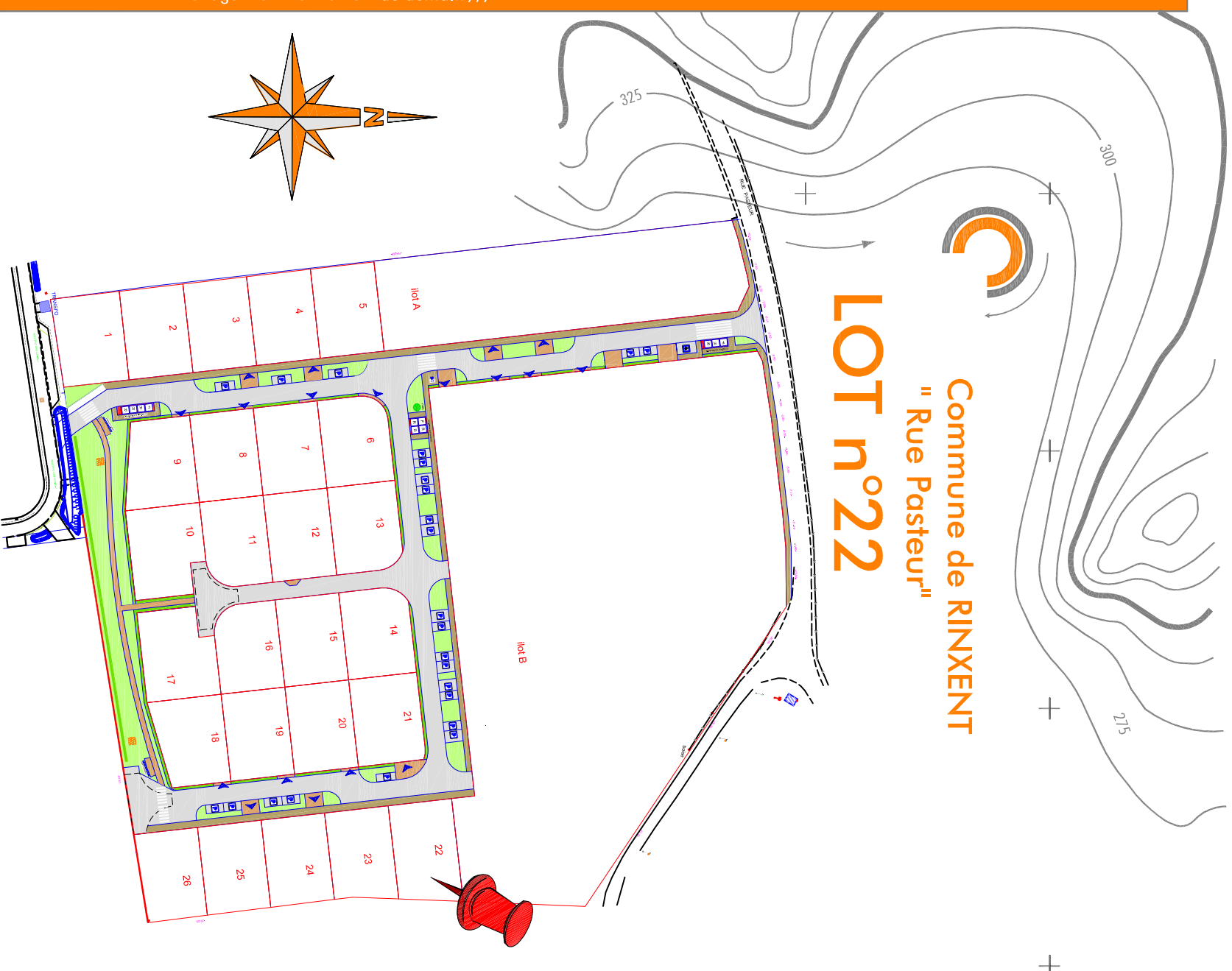
LEGENDE

- o Sommet caractéristique du lot
- XXX- Cotation du périmètre du lot

Auteur		Vérificateur	
db		DB	
Visa :		Visa :	

Nous attirons l'attention des acquéreurs sur les contraintes réglementaires et techniques incluses dans le permis d'aménager qui ne peuvent être reprises sur le présent document.
Le géomètre et l'aménageur se dérogent de toute responsabilité sur la non prise en compte de ces contraintes.
 Pour une bonne compréhension des éléments figuratifs et de la légende, ce document a été réalisé en couleur.

Aménager l'environnement de demain ///



Commune de RINXENT
 " Rue Pasteur"
LOT n°22

PLAN DE LOCALISATION

SOPAL
 TERRAINS A BÂTIR
 FORÉRIER
 17 rue de la République
 Tél : 03 20 81 94 14

